

# Mini Curso Retratos do Zero: Estrutura, Forma e Sombra com Lápis

Bem-vindo ao nosso curso prático desenvolvido especialmente para iniciantes no mundo do desenho de retratos. Nesta jornada artística, você aprenderá a dominar os fundamentos essenciais para criar retratos realistas utilizando apenas lápis grafite.

Através de técnicas estruturadas e exercícios práticos, você descobrirá como capturar a essência humana no papel, dominando a estrutura facial, formas tridimensionais e os segredos da luz e sombra que dão vida aos seus desenhos.

Por Celestino Neto

# Materiais Essenciais para Desenho de Retratos

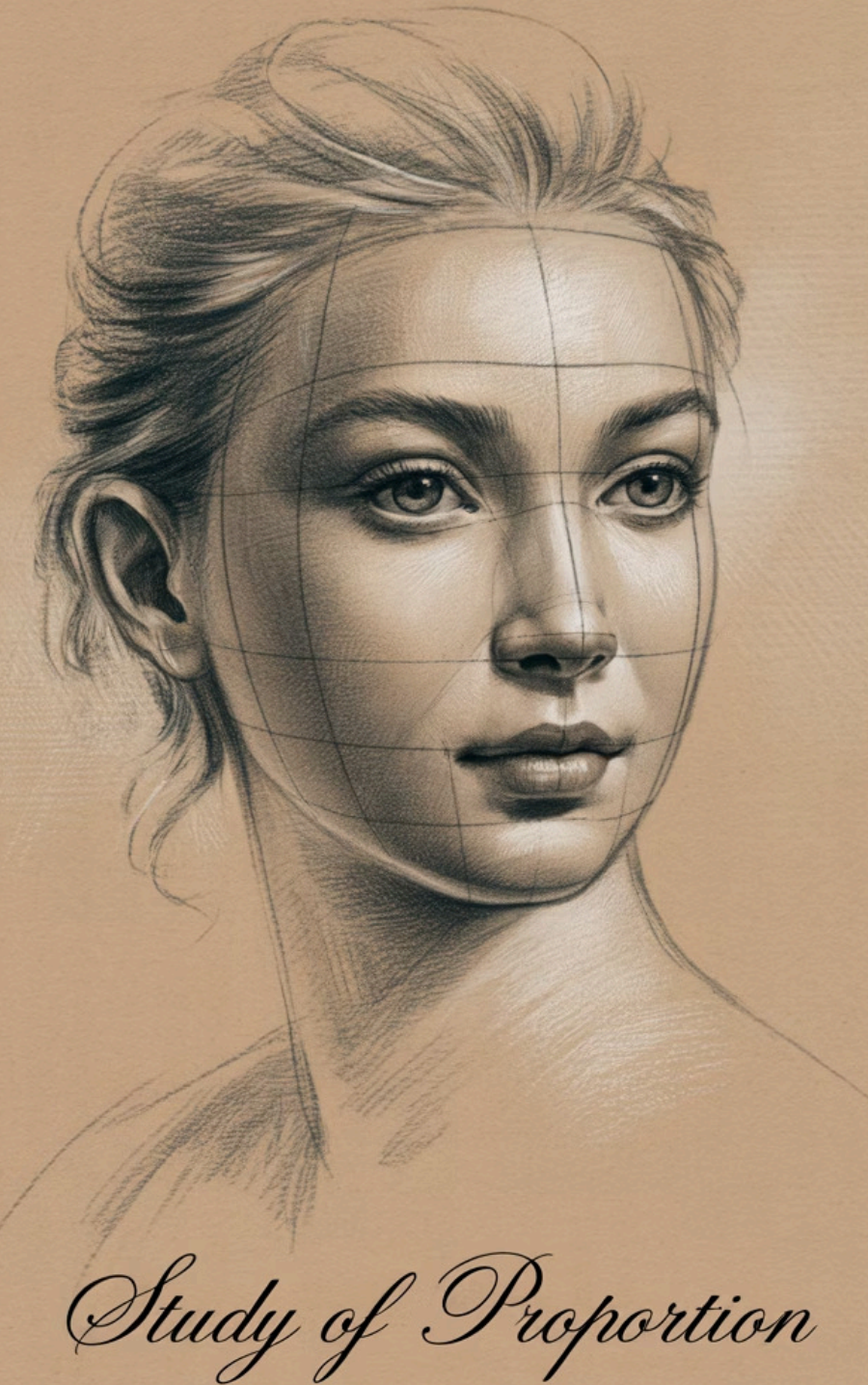


## Conjunto Básico para Iniciantes

- Lápis grafite HB (contornos), 2B (tons médios), 4B e 6B (sombras profundas)
- Papel com gramatura mínima de 180g/m<sup>2</sup> e textura média
- Borracha macia para destacar luzes e corrigir erros
- Esfuminho para criar transições suaves entre tons
- Apontador de qualidade para manter a precisão dos lápis

A qualidade dos materiais influencia diretamente seus resultados. Invista em lápis de boa procedência e papel adequado para obter melhor controle sobre valores tonais.

# Entendendo a Estrutura do Rosto Humano



1

## Proporções Básicas

O rosto humano segue a regra dos terços: pode ser dividido horizontalmente em três partes iguais (do topo da cabeça até as sobrancelhas, das sobrancelhas até a base do nariz, e da base do nariz até o queixo).

- Os olhos situam-se na linha média da cabeça
- A largura entre os olhos equivale ao tamanho de um olho

2

## Alinhamento Facial

As principais características faciais seguem alinhamentos específicos que ajudam a manter a proporção do desenho:

- As orelhas geralmente alinham-se entre as sobrancelhas e a base do nariz
- A largura do nariz aproxima-se da distância entre os olhos

3

## Formas Geométricas

Comece com formas básicas para estabelecer a estrutura:

- Use um oval ou círculo para a forma geral da cabeça
- Adicione linhas de referência para posicionar características
- Construa gradualmente as formas específicas de cada elemento facial

# Construindo a Forma: Volume e Perspectiva

Após estabelecer a estrutura básica do rosto, o próximo passo é transformar essas formas planas em volumes tridimensionais convincentes. Esta etapa é crucial para conferir realismo ao seu retrato.



A perspectiva correta é essencial para criar a ilusão de profundidade. Observe como as formas se modificam dependendo do ângulo do rosto e como elas se relacionam entre si no espaço tridimensional.



## Esferas

Úteis para representar o crânio, olhos e maçãs do rosto, ajudando a entender como a luz interage com superfícies curvas.



## Cilindros

Ideais para representar o pescoço, nariz e algumas partes das orelhas, criando sensação de profundidade.



## Prismas

Ajudam a estruturar o maxilar, testa e queixo, estabelecendo planos faciais definidos.

# Fundamentos da Luz e Sombra no Retrato

Compreender como a luz interage com o rosto humano é essencial para criar retratos convincentes. Cada área iluminada ou sombreada conta uma história sobre a forma e o volume facial.



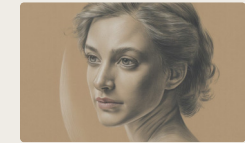
## Brilho (Highlight)

Área onde a luz atinge diretamente a superfície, criando o ponto mais claro do desenho. Geralmente presente na testa, nariz e maçãs do rosto.



## Meio Tom

Transição entre o brilho e a sombra, representando áreas onde a luz incide de forma menos direta. Ocupa grande parte do rosto.



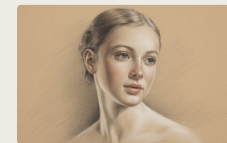
## Sombra Própria

Áreas onde a luz não atinge diretamente devido à forma do objeto. Define os planos faciais e cria volume.



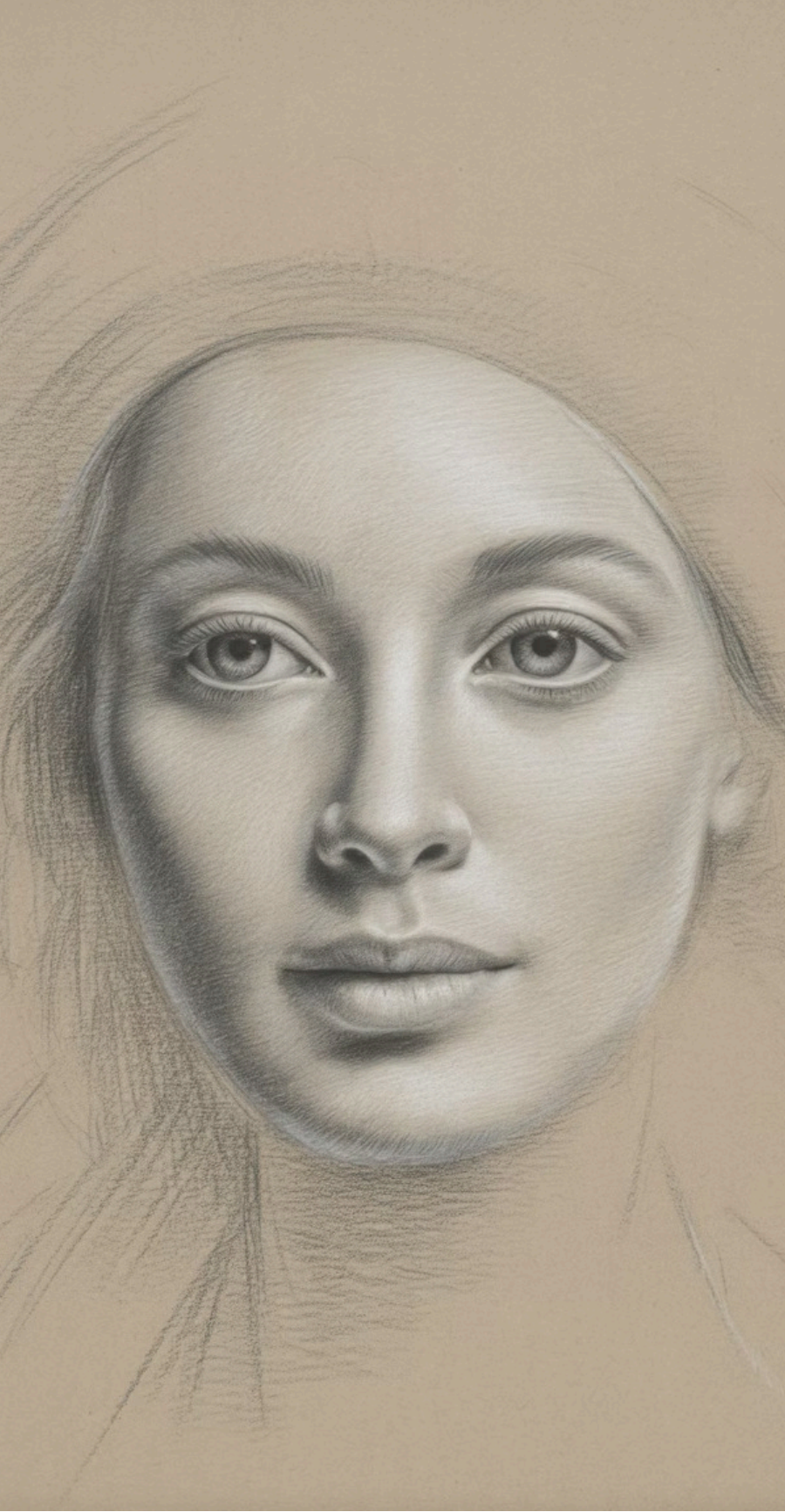
## Luz Refletida

Iluminação secundária nas áreas de sombra, causada pela luz que rebate em superfícies próximas. Evita sombras totalmente pretas.



## Sombra Projetada

Sombra lançada por uma forma sobre outra (como o nariz sobre a bochecha). Cria profundidade e separação entre elementos.



# Técnicas de Sombreamento com Lápis



## Eclosão (Hatching)

Linhas paralelas em uma única direção. Controle a densidade e espaçamento para criar diferentes valores tonais. Útil para sombreamento inicial.



## Eclosão Cruzada

Sobreposição de linhas em diferentes direções para criar tons mais escuros e texturas mais ricas. Excelente para barba e cabelos.



## Esfuminho e Misturas

Uso do esfuminho ou dedo para suavizar transições entre tons. Cria gradientes suaves essenciais para a pele humana.

Para construir profundidade convincente, trabalhe em camadas sucessivas, começando com os tons médios (lápis HB ou 2B) e progressivamente adicionando os valores mais escuros (4B, 6B). Reserve o branco do papel para os pontos mais luminosos.

# Sombra Própria e Sombra Projetada

## Compreendendo os Dois Tipos de Sombra

A manipulação precisa destes dois tipos de sombra é fundamental para criar desenhos tridimensionais convincentes:

### Sombra Própria

É a sombra que se forma na própria superfície do objeto quando esta se afasta da fonte de luz. No rosto, define os planos faciais e contorna estruturas como nariz, sobrancelhas e lábios.

Característica: Geralmente possui bordas suaves e graduais.

### Sombra Projetada

É a sombra que um objeto lança sobre outra superfície. Exemplos incluem a sombra do nariz sobre o lábio superior ou da sobrancelha sobre a órbita ocular.

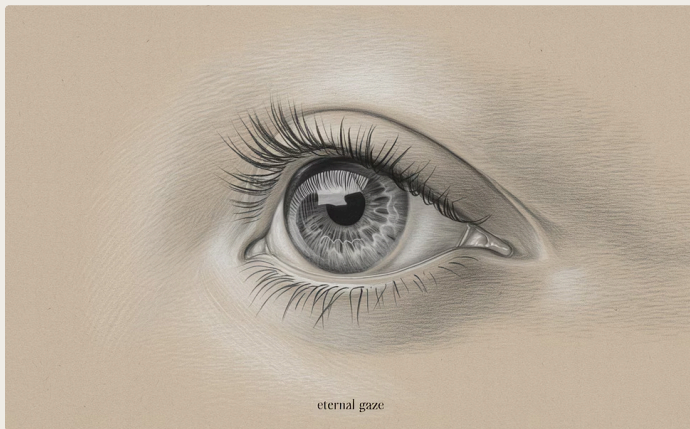
Característica: Possui bordas mais definidas próximas ao objeto e se torna mais difusa à medida que se afasta.



A sombra projetada é geralmente mais escura que a sombra própria, especialmente próximo ao objeto que a projeta. Utilize esta diferença para criar separação e profundidade em seu desenho.

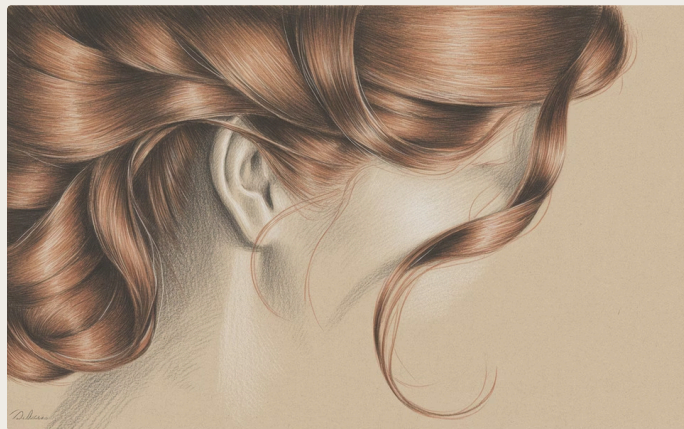
Ao trabalhar com estas sombras, observe como a distância da fonte de luz afeta sua intensidade e nitidez das bordas.

# Texturização e Detalhes Finais



## Olhos

Utilize lápis mais duros (HB) para detalhes da íris. Trabalhe do claro para o escuro, preservando o brilho (reflexo da luz). As transições na íris devem ser graduais, com o limbo esclerocorneano (borda da íris) mais escuro.



## Cabelos

Desenhe em camadas, começando pelos tons médios e escuros gerais. Não desenhe fios individuais, mas sim mechas e áreas de sombra. Use a borracha para criar mechas iluminadas. Reforce apenas alguns fios estratégicos para sugerir textura.



## Pele

Crie transições extremamente suaves com o esfuminho. Adicione textura sutil com pontilhismo leve nas áreas de sombra média. Evite exageros - a textura da pele deve ser sugerida, não literalmente representada em todo o desenho.

Para um retrato bem-sucedido, o contraste é fundamental. Reserve os valores mais escuros para pontos estratégicos (pupilas, narinas, sombras profundas) e mantenha áreas de luz para criar equilíbrio. Menos é mais: saber quando parar é tão importante quanto adicionar detalhes.

# Exercício Prático: Desenhando um Retrato Simples

## Passo 1: Estrutura Básica

Comece com um oval leve para a cabeça. Trace a linha central vertical e as linhas horizontais dividindo o rosto em terços. Marque a posição dos olhos na linha central, nariz e boca usando formas simples.

## Passo 2: Refinamento do Esboço

Refine as formas básicas, definindo o contorno mais preciso do rosto. Comece a dar forma aos olhos, nariz, boca e orelhas. Verifique constantemente as proporções e faça ajustes conforme necessário.

## Passo 3: Valores Tonais Básicos

Defina a direção da luz e comece a aplicar os valores médios. Estabeleça as áreas principais de sombra própria e projete sombras iniciais. Mantenha o sombreamento leve nesta fase.

## Passo 4: Desenvolvimento das Sombras

Intensifique gradualmente as sombras, construindo camadas de grafite. Trabalhe do geral para o específico. Use o esfuminho para criar transições suaves nas áreas da pele.

## Passo 5: Detalhes e Finalização

Adicione os detalhes finais como textura de pele, pelos da sobrancelha e reflexos nos olhos. Reforce os valores mais escuros para criar contraste. Use a borracha para destacar áreas de luz.

# Conclusão e Próximos Passos

## Conceitos-Chave Aprendidos

- Estrutura facial baseada em proporções e formas geométricas
- Construção de volumes tridimensionais através da perspectiva
- Identificação e aplicação dos cinco elementos da luz e sombra
- Técnicas de sombreamento para criar textura e profundidade
- Processo estruturado do esboço à finalização de um retrato

## Sugestões para Continuar Evoluindo

Pratique diariamente, mesmo que por períodos curtos. Estude anatomia facial em diferentes ângulos. Experimente desenhar a partir de fotografias e, quando possível, modelos ao vivo. Documente seu progresso para visualizar sua evolução.



## Materiais Complementares

- Livros sobre anatomia artística
- Cursos avançados de desenho de expressões faciais
- Estudos de mestres do retrato como John Singer Sargent
- Comunidades online para feedback e compartilhamento

Lembre-se: o segredo para dominar o retrato está na observação constante e na prática deliberada. Cada desenho é uma oportunidade de aprendizado. Continue desenhando!